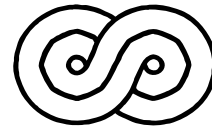


PAYSAGE(s)

Dessin, peinture, livres

Magali CAZO
Makiko FURUICHI
NATTOSITO, María MEDEM
Marta ORZEL
José QUINTANAR
Emeric ROUSTEAU

Exposition 4.07 - 21.09 2024
RDV Arts du Voyage à Nantes 2024



Galerie MIRA, 1bis rue voltaire, Nantes

La Galerie MIRA vous invite à venir contempler PAYSAGE(s), une exposition collective qui révèle la diversité contemporaine de ce genre artistique.

Dans les paysages de Magali CAZO, les encres nous transportent vers un monde onirique, captivant. Les reflets sur l'eau, les nuages, les lumières crépusculaires nous évoquent des visions sensorielles intenses.

NATTOSITO peint avec brio des ciels vendéens aux couleurs et formes tendant vers l'abstraction. Il nous transporte vers des paysages semblant figés dans le temps, à la fois calmes et inquiétants.

Makiko FURUICHI avec la fluidité de ses aquarelles nous invite à voyager dans un jardin japonais au grè des saisons que nous offrent les cycles de la nature.

Nous poursuivons avec Marta ORZEL par le littoral normand et les falaises texturées et colorées peintes à l'acrylique.

Les oeuvres d'Emeric ROUSTEAU nous montrent de manière symbolique la relation de l'être humain avec son environnement tant sur un plan physique que spirituel.

Avec délicatesse et poésie, María MEDEM nous emporte dans ses paysages aux couleurs éclatantes, un monde fantastique inspiré par le territoire de son Andalousie natale.

Plus que la représentation de la nature, José QUINTANAR s'intéresse à la nature de la représentation créant ainsi des paysages conceptuels à travers ses dessins et publications.

Une sélection de livres en rapport avec le sujet et les artistes exposé.e.s est également mise à l'honneur.

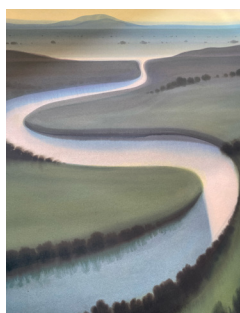
Magali CAZO a une pratique quotidienne du dessin à l'encre sur papier. Après avoir longtemps peint à l'huile, elle se consacre depuis 2016 à un travail sur papier, plus intuitif et onirique. Elle mène de front deux séries: des paysages imaginaires, fruits de ses temps de contemplation et des figures humaines, inspirées de sensations physiques d'être au monde. Son installation en Ardèche a fortement influencé sa manière de peindre et ses sujets.

Le monde animal et végétal, la rivière et la montagne se sont invitées subtilement dans ses images qui témoignent aujourd'hui d'un sentiment fort d'appartenance au vivant dans sa globalité.

Née à Lyon en 1979, elle vit et travaille aujourd'hui entre l'Ardèche et Paris. Ses œuvres sont exposées essentiellement à Paris et Montréal.

« Il y a quelque chose de primaire dans ma façon de travailler. Je confie au temps le soin de gommer suffisamment les détails des choses vues et vécues pour qu'il n'en subsiste qu'une version simplifiée. Je fais confiance à l'oubli qui agit comme la rivière en révélant la douceur d'un rocher à force de le caresser. L'eau comme les années viennent polir, lisser les aspérités, effacer la précision... C'est avec des reliquats, installés dans ma mémoire souvent à mon insu, que je travaille. L'encre est une précieuse alliée dans cette quête de détachement. Elle me force à la présence et impose son expression. Grâce à elle, je perds de vue que c'est moi qui peins. »

Peinture à l'encre, papier 300gr
Encadré bois de chêne, verre musée



Le serpent d'eau
141x104 cm
4800€



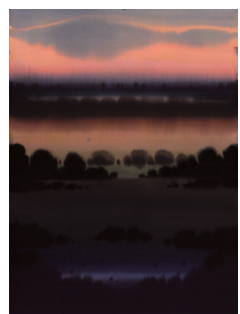
La montagne rose
113x77 cm
3600€



Petit caillou noir
76x56 cm
2800€



Le fleuve écarlate
76x56 cm
2800€



La Mémoire des Dombes
76x56 cm
2800€



Le mont Scarlett
76x56 cm
2800€



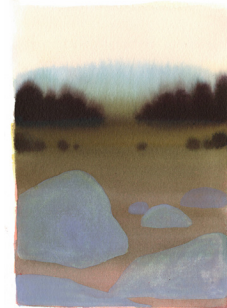
Le regard loin
76x56 cm
2800€



25.07.20
19,5x14,5 cm
270€



11.04.21
19,5x14,5 cm
270€



03.06.22
19,5x14,5 cm
270€



21.11.21
19,5x14,5 cm
270€



14.12.22
19,5x14,5 cm
270€



29.12.21
19,5x14,5 cm
270€



17.07.23
19,5x14,5 cm
270€



14.07.23
19,5x14,5 cm
270€



PASSAGES

Livre imprimé en risographie
Editions Studio Fidèle
1000 exemplaires
10,5x15 cm
100 pages
23€

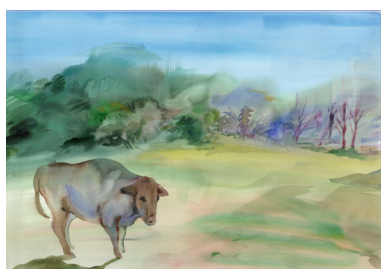
Makiko FURUICHI est née en 1987 à Kanazawa au Japon, elle vit et travaille en France. Elle est diplômée de l'École Supérieure des Beaux-Arts de Nantes (2011) et de l'Université des beaux-arts de Kanazawa, section peinture à l'huile (2009). L'aquarelle est fondamentale dans sa pratique artistique. Elle travaille principalement en peinture et en dessin, et expérimente aussi sculpture et installations en utilisant des matières très variées, telles que la céramique, le ciment et le tissu teint ou imprimé.

En 2018, Makiko est lauréate du Prix des Arts Visuels de la Ville de Nantes.

Au cours de ces dernières années, elle réalise de nombreuses expositions en Europe et en Asie. En 2022, lauréate de la résidence Ackerman + Fontevraud, pour laquelle elle crée une gigantesque fresque de 53 mètres de long sur le plafond d'une cave troglodyte et plus récemment le décor d'une cloche nommée "Pétronille" pour l'Abbaye Royale de Fontevraud.

L'artiste mène également un travail d'édition et compte plus d'une quinzaine de publications personnelles et collectives à son actif, aussi bien en bande dessinée qu'en livre d'artiste. En janvier 2023, Makiko est invitée par le musée national Marc Chagall de Nice à exposer dans le cadre des 50 ans du musée. Vous pouvez découvrir son exposition personnelle « Le vent, la vague, l'étoile » au musée de l'Abbaye Sainte-Croix (MASC), Sables d'Olonne. Makiko prépare pour le printemps 2025 une nouvelle exposition à la Galerie MIRA.

Dessin à l'aquarelle, papier 300gr
Encadré plaqué bois de chêne, verre musée
70x100 cm
2600€



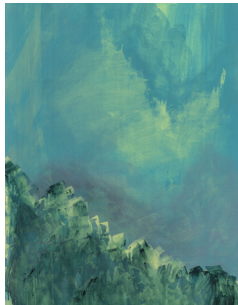
Série Jardin Kenroku, 1 2 3
Prairie
2024



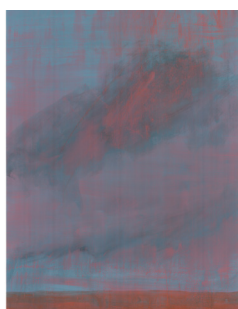
Le vent, la vague, l'étoile
Monographie de l'artiste
Editions MASC
Musée d'art moderne et
contemporain Sables d'Olonne
19€

Après des études de graphisme au sein de l'École de Recherche Graphique à Bruxelles de 2009 à 2013, **NATTOSITO** s'installe à Nantes en 2015. Il décide alors de se consacrer pleinement à sa pratique artistique. Peintre figuratif, ses paysages, naturels ou urbains questionnent les liens entre l'Homme et son environnement. L'acrylique est son médium de prédilection, il l'emploie sur toile, sur papier mais également sur mur. Depuis 2019, sa peinture souligne la mutation des paysages en particulier ceux de son enfance. En Vendée, comme ailleurs, les espaces naturels sont de plus en plus envahis par des pavillons, des maisons ou des immeubles. Ses toiles témoignent alors de ce changement en mettant en avant des éléments architecturaux. Les personnages ont disparu de ses peintures, laissant seulement des indices de leurs présences. Ses paysages semblent figés dans le temps et apparaissent à la fois calmes et inquiétants. L'artiste cherche à entraîner le spectateur dans un récit où chacun est libre d'inventer sa propre histoire. Cette dimension narrative le conduit à imaginer ses toiles comme des romans graphiques et à travailler de plus en plus en série.

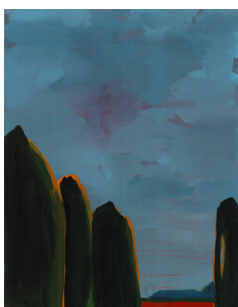
Peinture acrylique, papier 300gr
Encadrement plaqué bois de chêne, verre musée,
100x70 cm, 750€
10x15 cm, 95€, 80€ sans le cadre



Jard 2022
D102 2022



Par temps orageux 2023
D102 2021

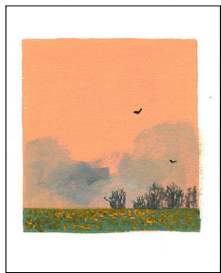


Crépuscule rouge 2022
Le goulei 2022

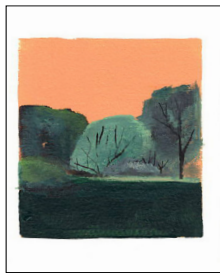
Peinture acrylique, papier 300gr
Encadrement bois de chêne, verre musée,
10x15 cm
95€, 80€ sans le cadre



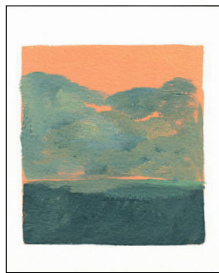
#1



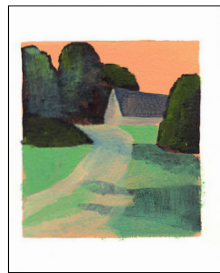
#2



#3



#4



#5



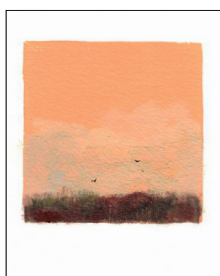
#6



#7



#8



#9



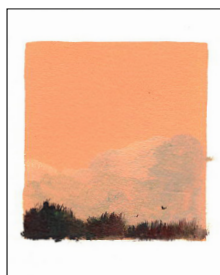
#10



#11



#12



#13



#14



#15



#16



#17



#18



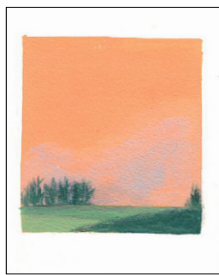
#19



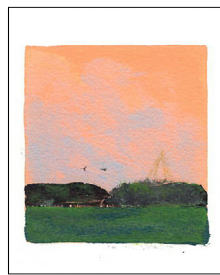
#20



#21



#22



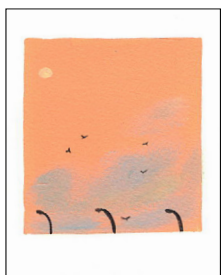
#23



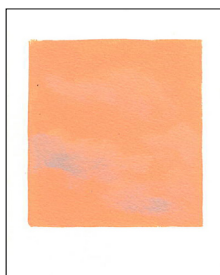
#24



#25



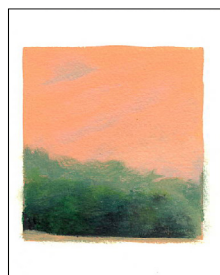
#26



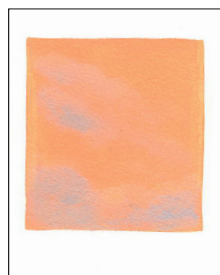
#27



#28



#29



#30

Marta ORZEL est illustratrice jeunesse et adulte et peintre.

Née en 1983 en Pologne et diplômée à l'Académie des Beaux-Arts de Wrocław, actuellement, elle vit et travaille à Nantes. Elle exerce le métier d'illustratrice depuis plus de 10 ans. En parallèle de l'illustration, elle développe une pratique de peinture - recherche qui a débuté en tant qu'étudiante des Beaux-arts. Au fil des années, elle a pu travailler pour de très nombreuses maisons d'édition, des journaux, des collectivités et des galeries d'art. Elle a développé un style graphique fort et singulier qui se caractérise par un trait précis, vif et épuré et une approche poétique et sensible du texte. Ses pratiques de la peinture et de l'illustration s'entrecroisent et se nourrissent mutuellement.

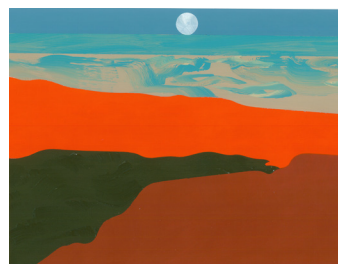
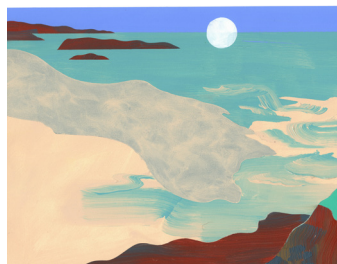
Fascinée par le littoral depuis son arrivée à Nantes, elle travaille sur une série de peintures autour du paysage marin en acrylique sur papier. Le paysage est en effet un motif récurrent dans son travail. La plage à marée basse, la dune, la falaise, elle les a dessinées, photographiées, peintes. À présent, elle souhaite les mettre au cœur d'un projet d'album jeunesse pour inciter les enfants à réfléchir sur le regard qu'on pose sur notre environnement

Peinture acrylique
Sérigraphie monotype
Papier 300 gr
Encadré bois de chêne, verre musée,



Falaise jaune
Falaise bleue
37x31,5 cm
300€ pièce

Marée basse 2
37x27 cm 300€
Plage orange
43x32 cm 400€
Sérigraphie monotype
40x50 cm 150€



Marée basse 3
35x24 cm 300 €
Rochers
44x32 cm, 400€
Plage bleue
35.5x24.5 cm 300€



Pêche à pieds
30x25 cm 250€
Marée basse
39x32 cm 400€
Marée basse
Impression riso
A4 30€



Émeric ROUSTEAU est né en 1988 à Saint-Claude en Guadeloupe.

Après une année à l'université de biologie Antilles-Guyane il s'installe en France continentale en 2008 pour poursuivre une année d'étude en faculté de géologie. Parallèlement l'intérêt pour le graffiti, la peinture et le dessin l'accompagne depuis son plus jeune âge. C'est la pratique de ces techniques qui l'amènent à passer les concours d'entrée de plusieurs écoles supérieures des Beaux-Arts.

Il intègre celle d'Angers en 2008. Il y obtient son diplôme national d'arts plastiques en 2011 et son diplôme national supérieur d'expression plastique en 2013. Dans la même année, il crée le Studio Paranomen avec Bénédicte Guilbaud et Mathieu Steyer, studio de design d'objets et de scénographie. Au sein de ce studio, il participe à des expositions, fait du graphisme, de la scénographie, du mobilier. Ces projets sont imprégnés des idées issues de l'école du Bauhaus comme replacer l'art au sein des foyers des citoyens vivant dans les villes, mêler arts et artisanats. Aujourd'hui, il poursuit son travail artistique individuel en menant une pratique d'atelier mêlant le dessin, la peinture et la conception d'objet sous l'étendard Esthétiques Fonctionnelles.

Technique mixte, papier 300gr
Encadré plaqué bois de chêne, verre musée



Monts Caraïbes

2024
Peinture acrylique
50x70 cm
1500€



Construction poétique du paysage

2024
Peinture à l'huile et graphite
29,7x42 cm
800€



Perception/construction du paysage

2024
Peinture à l'huile, acrylique et aérosol
29,7x42 cm
800€

María MEDEM est née à Séville (Espagne) en 1994. Après avoir terminé ses études aux Beaux-Arts, elle commence à publier des bandes dessinées dans des fanzines et des publications auto-éditées. En 2018 elle publie Satori, chez l'éditeur néerlandais Terry Bleu. Suivront, entre autres, Cenit (Apa Apa comics, 2018, publié en 2021 en France chez Rackham sous le titre Zénith), avec lequel elle a remporté le prix du meilleur jeune auteur au 37e Salon de la bande dessinée de Barcelone et le prix de la critique ACDCómic du meilleur auteur émergent.

En 2020, elle publie en France Echos, aux Éditions Fidèle et en 2021, Cedars, toujours aux éditions Fidèle. María Medem a participé aussi à des anthologies internationales, telles Now (Fantagraphics) et Cold Cube 004 (Cold Cube Press) et, parallèlement, elle se consacre à l'illustration et a à son actif de nombreuses publications sur des revues prestigieuses telles The Newyorker, Le Monde diplomatique, Le Monde, le New York Times et Wire. Elle a réalisé aussi des clips vidéo pour le musicien Rival Consoles et le groupe Hermanos Gutiérrez.

Peinture à l'huile et acrylique sur toile et bois

Dessin au crayon sur papier

Impression offset et risographie sur papier



Sans titre

Peinture acrylique sur bois
25x25x4,5 cm
550€ pièce



Galga

Peinture à l'huile sur toile
30x60 cm
1000€

Arbol

Peinture à l'huile sur toile
65x50 cm
1700€



Sans titre

La tortola canta

Peinture acrylique sur bois
25x25x4,5 cm
550€ pièce



A cause d'une fleur

Editions Rackham

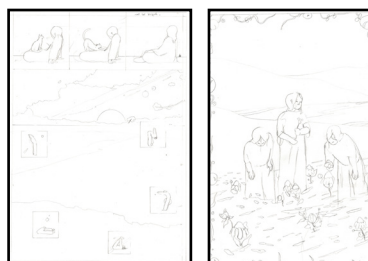
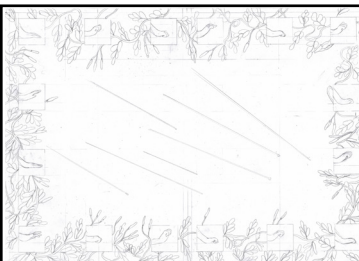
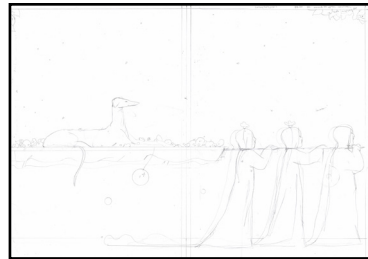
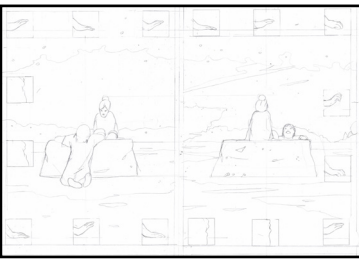
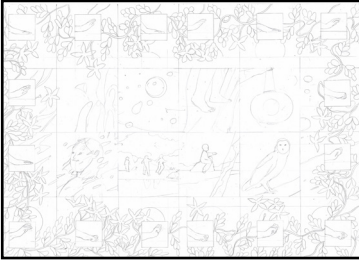
Paru en octobre 2023

16,8 x 24 cm

336 pages imprimées en couleur

Relié

35€



A cause d'une fleur

Dessins originaux

A3 300€

A4 150€



Sans titre

Impression risographie

A3 25€ pièce

Afilador

Impression Offset

50x70 cm EP 60€

José QUINTANAR est né à Madrid en 1984. Il vit et travaille à Rotterdam. Il a étudié l'architecture et la bande-dessinée avant de se consacrer à sa pratique artistique.

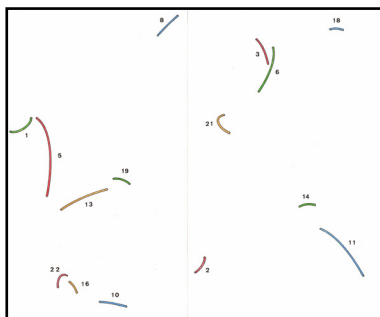
Son travail a pour support principal le livre imprimé. Ses nombreuses publications lui ont permis d'explorer les possibilités du dessin perçu comme un jeu aux multiples pistes, avec ses règles rudimentaires dont découlent des processus innombrables. Il est le fondateur de RUJA PRESS, maison d'édition dédiée à des expérimentations graphiques et conceptuelles telles que Conociendo a Jari, Grundfunken, Fartlek et

Culto Charles.

Ses dessins ont notamment été publiés par le New York Times, Her- mès, Nieves, Fantagraphics, Vice, Esquire, kuš! Komikss, Fulgencio Pimentel, Editions Misma et Fosfati- na.

Ses expérimentations ont été exposés au sein de galeries à Paris, Londres, New York, Rotterdam, Madrid, Porto et Berlin.

Dessin à l'encre et au feutre
Livre, éditions Rollo Press

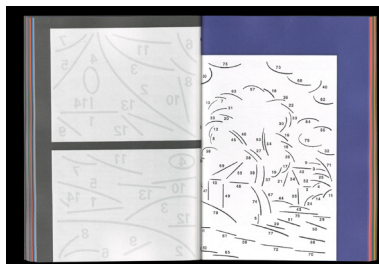


Dutch Landscape #1 & #2 2024

Série de 9 dessins A4 sur papier 120 gr

Encadrement plaqué bois de chêne

900€ chaque série de 9 dessins



Dutch Landscape

Rollo Press éditions

32x23 cm

336 pages

55€

Galerie MIRA

Depuis 2015

MIRA éditions

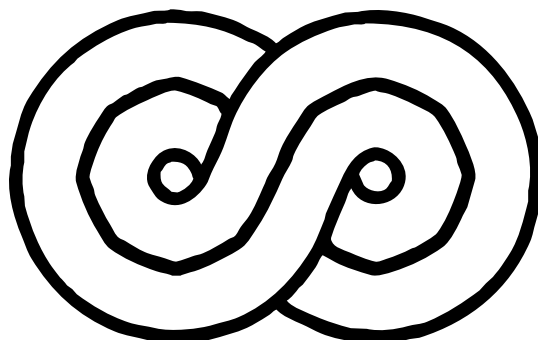
Depuis 2020

Art & Artisanat
contemporain

1bis rue voltaire, Nantes

[galerie_mira_nantes](https://www.galerie-mira-nantes.com)

www.galerie-mira-nantes.com



Fondée en 2015 par Eva Borgnis Desbordes et Oscar Pinon Armada, MIRA est une galerie d'art et d'artisanat contemporain, située dans le quartier Graslin à Nantes.

Nous organisons quatre expositions temporaires à l'année, et programmons concerts et performances.

Nous présentons une sélection de créations de manière transversale, créant une forte synergie entre artisans, artistes et designers, majoritairement installés dans les Pays de la Loire et en Bretagne.

Nous choisissons de collaborer avec des créateurs inspirés par la nature et l'architecture, en attachant une importance particulière au Territoire, à ses paysages et ses habitants.

Depuis 2019, nous invitons des artistes à créer des œuvres sur un temps de résidence, avec une restitution dans notre espace d'exposition.

Eva Prouteau critique d'art et conférencière écrit régulièrement des textes sur les expositions de la Galerie MIRA.

MIRA éditions créées en 2020, développent l'édition de foulards en soie, dans le cadre d'exposition temporaires d'artistes exposés à la Galerie MIRA.