

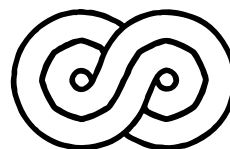
COLLECTION

Livre . Peinture

Adélaïde GAUDECHOUX

Lancement du livre
aux **éditions GRANTE ÈGLE**

Présentation et dédicace
19 avril 2024



Galerie MIRA
1bis rue Voltaire Nantes

COLLECTION est une recherche qui a commencé en 2017 et qui pourrait bien ne pas avoir de fin. Une uchronie composée à partir de documents réels hétéroclites réinterprétés à l'huile sur toile par Adélaïde GAUDECHOUX, ouvrant ainsi un champ critique tant au sujet de l'image peinte que de la série ou de la collection.

Philippe SAULLE y a trouvé la matière à un texte court. Une nouvelle accompagnée de notices fictives ou pas. Un récit au temps chiffonné, en forme d'aventure en géologie, pour un improbable cabinet de curiosités.

Philippe Saulle passionné d'art et de minéralogie, est le directeur de l'école des Beaux-Arts de Sète.

COLLECTION est au départ une série de 24 peintures interrogeant l'image d'archive, celle du lapidaire. Il y est question de collecte, de mémoire et du fragment. Neuf peintures ont été sélectionnées pour être accrochées à la Galerie MIRA.

S'inspirant des recherches d'Aby Warburg et de son Atlas Mnémosyne, la série convoque une anthropologie de l'image, un archétype, qui incarne dans l'espace mental, des dépôts permanents d'expériences continuellement répétées.

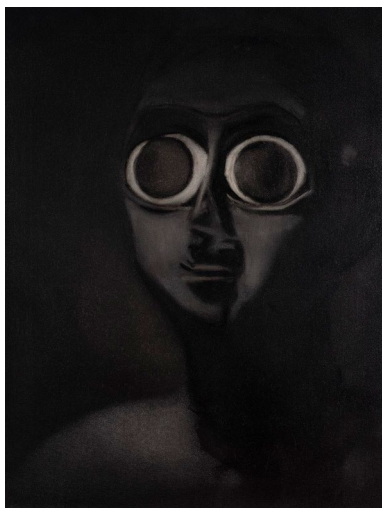
Qu'est-ce que l'héritage sémantique des images ?

Réalisées d'après un corpus de reproduction photographique de sculptures et de matières minérales, ces peintures au format toujours identiques ont un effet de lumière très travaillé.

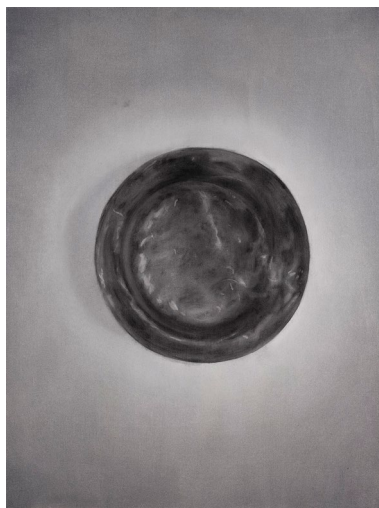
Dans son travail et particulièrement dans cette série, la lumière est un élément de transformation important, elle est multiple, elle éclaire pour élucider, elle fait apparaître et disparaître.

SERIE DE PEINTURES COLLECTION

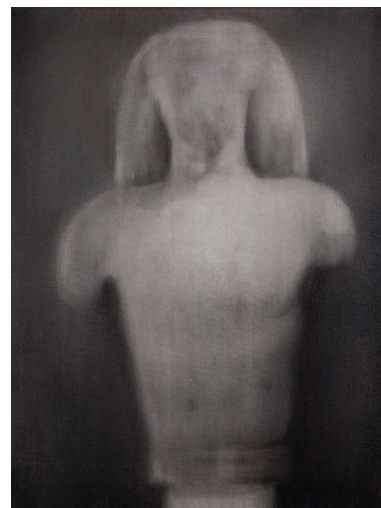
Huile sur toile, 61x46 cm, 2000€ pièce



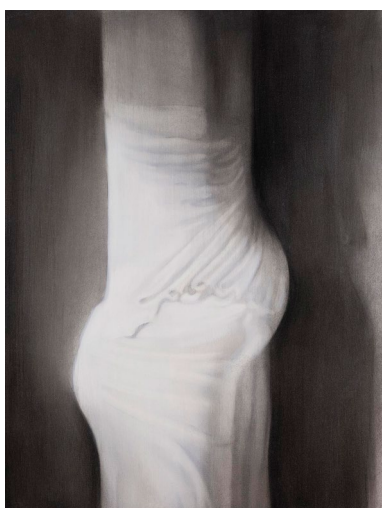
Orant I, 2017



Galet, 2022



Kouros I, 2018



Lithopédion, 2019



Céramique I, 2021



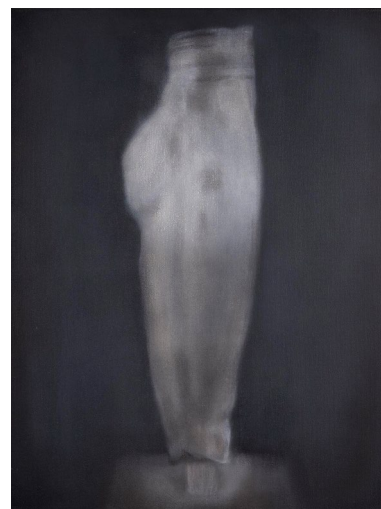
Korè III, 2019



Venus I, 2021



Orant II, 2019



Kouros II, 2019



Adélaïde GAUDÉCHOUX est artiste plasticienne.

Originaire du Loir & Cher, elle se forme à l'école des Beaux-Arts de Nantes où elle développe un travail de peinture et d'installation qui questionne la mémoire à l'œuvre dans les images et la lumière comme élément de transformation.

Dans son parcours, elle a aussi été restauratrice de monuments historiques principalement pour la période médiévale.

Cette expérience continue de nourrir sa recherche et sa pratique.

Elle développe actuellement un nouveau projet d'installation pour lequel elle sera en résidence de création à Stereolux fin Avril 2024.

L'installation ainsi que l'intégralité de la série Collection seront présentées en Octobre 2024 à Labanque, Centre d'Art Contemporain à Béthune lors d'une exposition personnelle.



GRANTE ÈGLE est une maison d'édition située à Nantes et centrée sur des séries limitées de livres d'art, zines et affiches.

Dans son catalogue on peut croiser les noms de Marion Jdanoff, Julie Redon, Julia Lanoë, Alice Dourlen, Maud Faivre, Adélaïde Gaudéchoux ou encore Damien Tran.

LIVRE COLLECTION / éditions GRANTE EGLE
Texte Philippe SAULLE

COLLECTION

L13 x 19,5 cm

64 pages

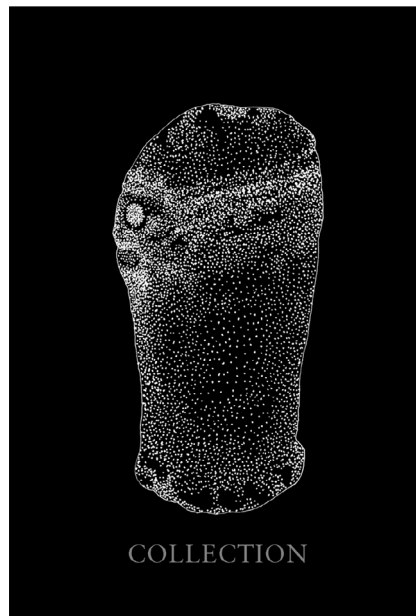
Impression Offset

Dos carré collé PUR

Intérieur sur Arena Extra White Smooth 170g/m²

Couverture sur Soho Sirio Ultra Black 280g/m² avec embossage

15 €



Chronique Mnémosyne du voyage de Zacharie, Nouvelle

(...) Se faire phacochère et avancer à quatre pattes dans les feuilles jusqu'à ce que la main rencontre enfin des pierres. Là, Zacharie se relève en bipède pour tenter de déceler un dyke, une fracture ou un point de contact entre deux couches géologiques distinctes. Ce n'est sans doute pas beaucoup plus haut, mais la terre et la végétation sont très épaisses. Puis, enfin, au ras du sol, quelques traces vertes de malachite, à peine visibles, nous disent qu'il doit y avoir du cuivre le long de ces pierres hirsutes. (...)

Philippe SAULLE

Galerie MIRA

Depuis 2015

MIRA éditions

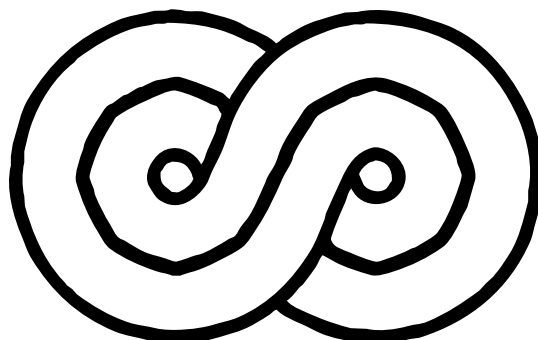
Depuis 2020

Art & Artisanat
contemporain

1bis rue voltaire, Nantes

[galerie_mira_nantes](https://www.galerie-mira-nantes.com)

www.galerie-mira-nantes.com



Fondée en 2015 par Eva Borgnis Desbordes et Oscar Pinon Armada, MIRA est une galerie d'art et d'artisanat contemporain, située dans le quartier Graslin à Nantes.

Nous organisons quatre expositions temporaires à l'année, et programmons concerts et performances.

Nous présentons une sélection de créations de manière transversale, créant une forte synergie entre artisans, artistes et designers, majoritairement installés dans les Pays de la Loire et en Bretagne.

Nous choisissons de collaborer avec des créateurs inspirés par la nature et l'architecture, en attachant une importance particulière au Territoire, à ses paysages et ses habitants.

Depuis 2019, nous invitons des artistes à créer des œuvres sur un temps de résidence, avec une restitution dans notre espace d'exposition.

Eva Prouteau critique d'art et conférencière écrit régulièrement des textes sur les expositions de la Galerie MIRA.

MIRA éditions créées en 2020, développent l'édition de foulards en soie, dans le cadre d'exposition temporaires d'artistes exposés à la Galerie MIRA.