



# BESTIAIRE

**Jean Sébastien  
TACHER**

Sculptures  
Grès émaillé



Galerie MIRA

La galerie MIRA est heureuse de présenter une sélection de quatre sculptures en grès émaillé de l'artiste Jean Sébastien TACHER.

Jean-Sébastien est né en 1980 à La Clayette (71). Il fonde le collectif Baoum\* à l'école des Beaux Arts de Grenoble en 2003. Jusqu'en 2006, il produit de nombreuses performances, happenings, vidéos en collaboration avec Baoum\*. Il lance l'expérience d'une école d'art idéale : l'école du Baoum.

En 2009, l'artiste rencontre puis collabore avec le collectif Pied La Biche. Lors de la 10e Biennale d'art contemporain de Lyon, au sein du groupe, il organise le premier tournoi de football à trois équipes suivant les préceptes du peintre Asger Jorn. Depuis une fédération a été créée et des tournois se jouent chaque année dans différents lieux d'art.

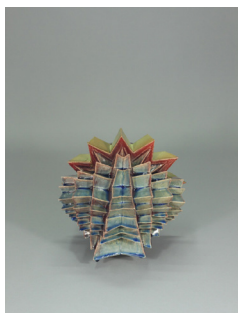
Le 23 janvier 2011, Jean-Sébastien Tacher organise et présente un Multiplex TV au Centre Pompidou. Avec Xavier Delaporte et George Eddy, ils vont commenter pendant plus de quatre heures, 14 activités sportives peu médiatisées. Le show était diffusé en direct sur la chaîne «Souvenir from earth».

Puis il démarre une pratique de la sculpture sur bois. Il alimente au fur et à mesure un bestiaire mêlant monstres et caricatures. Avec le temps il intègre de la couleur, des vernis et des mécanismes. En 2013 suite à une résidence en Chine, l'artiste s'ouvre à d'autres médiums et s'intéresse au travail du bambou et à la technique de la céramique. La céramique est depuis plus de 10 ans la pratique artistique à laquelle il se consacre et réalise des pièces uniques, un bestiaire coloré, des sculptures en grès émaillé.

«Jean-Sébastien Tacher est un artiste curieux, anachronique et inclassable. Il a le désespoir joyeux des derniers Romantiques et nous livre tant à travers ses sculptures en grès un art total extrêmement personnel et aux accents fortement circassiens. Un style Tacher déjà très affirmé, où le détail tend à s'effacer devant l'ivresse du décor, le concert de formes et de couleurs. Un artiste captivant, à suivre, résolument.»

# Pièces uniques

Sculptures en grès émaillé  
Dimensions variables



## Hérisson

25,7 x 37,5 x 27,5 cm  
Grès émaillé  
2024  
3500€



## Cyprinus Carpio Carpio

29,5 x 57 x 50 cm  
Grès émaillé  
2024  
5000€



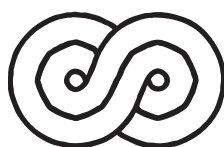
## Le chat Béhémoth

48 x 52 x 47 cm  
Grès émaillé  
2024  
5000€



## Wombat

58 x 43 x 67 cm  
Grès émaillé, or  
2023  
5000 €



Galerie MIRA

@galerie\_mira\_nantes . [www.galerie-mira-nantes.com](http://www.galerie-mira-nantes.com)  
contact@galerie-mira-nantes.com . +33(0)6.64.54.46.62  
1bis rue voltaire, 44000 Nantes