

Galerie MIRA

Nomade

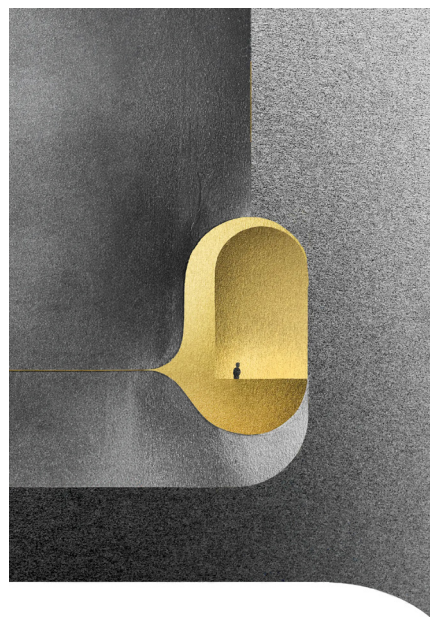
Un voyage chromatique

Edition, impression, céramique

Charles KALPAKIAN

Exposition 06.02 - 14.03.26

Vernissage le 5 février en présence de l'artiste



Nous sommes heureux de vous présenter « Nomade : un voyage chromatique », une exposition de Charles Kalpakian explorant la quête intime et la mémoire collective, à travers un récit visuel poétique. L'artiste designer y présente un livre réalisé avec Grand Royal Studio - Média graphic à Rennes, des impressions fine art issues de dessins préparatoires et de textures photographiques, des lithographies préparées au Musée de l'Imprimerie à Nantes, ainsi que des pièces en céramique en collaboration avec la plasticienne Caroline Barbary, installée à Marseille.

Entre minimalisme géométrique et textures architecturales, ce parcours devient métaphore de la transformation, de la stratification historique du Liban et de la reconquête de soi, où un enfant-nomade devient le fil conducteur d'une odyssée chromatique de l'obscurité à la lumière.

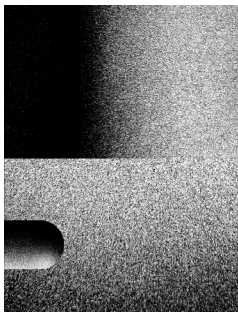


Né au Liban d'origine arménienne, installé en France, Charles Kalpakian trace un chemin singulier où forme, mémoire et matérialité s'entrelacent. Il en résulte un langage sculptural, où chaque pièce porte un récit discret de lieux, de structures, d'émotions inscrites dans la forme. Ses créations se distinguent par la superposition des volumes et l'alternance des textures, à l'équilibre entre abstraction et référence architecturale.

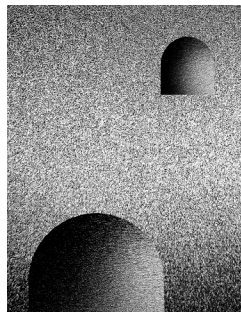
Il travaille par contraste lisse et structuré, lumière et ombre pour composer des objets qui semblent respirer, suspendus entre mouvement et immobilité.

Entre design de collection et sculpture, ses pièces célèbrent la matérialité et laissent apparaître le temps et le geste, portées par une esthétique singulière et une précision de ligne assumée.

Impression fine art



#A



#B

Impression fine art éditée à 8 exemplaires,
signée et numérotée

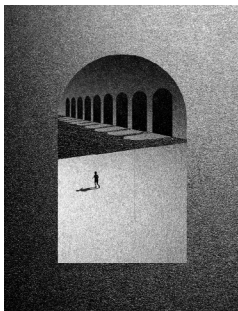
Diptyque BEÏT/DOUN

Impression fine art contrecollée sur dibond

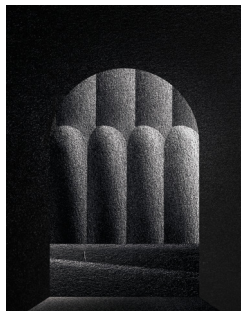
Caisse américaine bois teinté noir

40x30 cm chaque

750€



#C



#C



#E

#C 1991

#C ARCHE

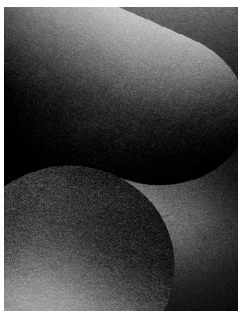
#E BASALTE

Impression fine art

contrecollée sur dibond

40x30 cm

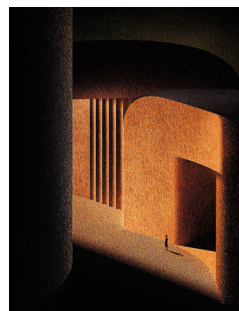
300€ pièce



#D



#D



#I

#D CRATERE

#D ASTEROIDE

Impression fine art

contrecollée sur dibond

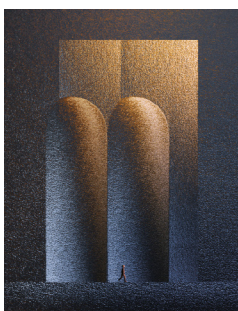
70x50 cm

480€

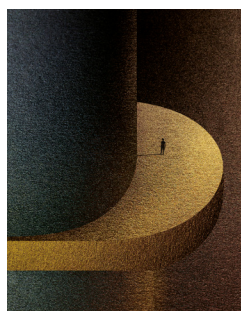
#I PASSAGE SOLAIRE

40x30 cm

300€



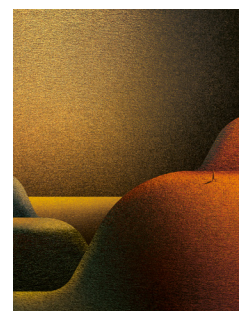
#E



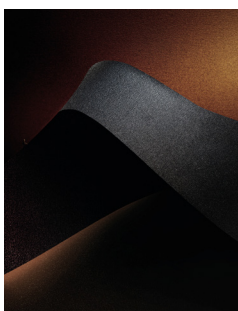
#F



#G



#H



#J



#K

#E LUNE/SOLEIL

#F PASSAGERELLE

#G MULTIVERSE

#H BIKFAYA

#J DUNE

Impression fine art

40x30 cm

380€ pièce

Encadrement mesure, verre musée

#K RADIANCE

Impression fine art

6x8,5 cm

20x26,5 cm encadrée

280€

Edition

N
O

N O

UN VOYAGE
CHROMATIQUE
CHARLES
KATZMAN



NOMADE, un voyage chromatique
Impression en HP indigo
Media Graphic - Grand Royal studio à Rennes
Couverture: papier métal galvanisé
Reliure: dos carré cousu
80 pages
20x14 cm
30€

Lithographie



PASSAGE LUNAIRE
Tirage réalisé au Musée de l'imprimerie de Nantes
Papier Arches 250 gr
8 exemplaires
33x50 cm, 54x37 cm encadrée
Encadrement bois sur mesure, verre musée
630€

Céramique



Réalisée en collaboration avec Caroline Barbary
Grès gris clair chamotté travaillé à la plaque sculptée et modelée

Table d'appoint en grès
52x34x34 cm
3000€



#1



#2

ARTEFACTS
Pièces murales en grès
#1 20,5x14,5x5 cm
#2 20,5x14,5x7 cm
500€ pièce

Galerie MIRA

contact@galerie-mira-nantes.com . +33(0)6.64.54.46.62
www.galerie-mira-nantes.com
1bis rue voltaire, 44000 Nantes