



Galerie MIRA

## Nomade

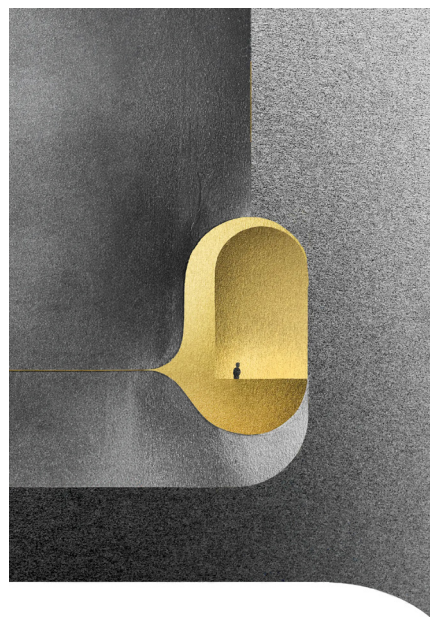
**Un voyage chromatique**

Edition, impression, céramique

**Charles KALPAKIAN**

Exposition 06.02 - 14.03.26

Vernissage le 5 février en présence de l'artiste



Nous sommes heureux de vous présenter « Nomade : un voyage chromatique », une exposition de Charles Kalpakian explorant la quête intime et la mémoire collective, à travers un récit visuel poétique. L'artiste designer y présente un livre réalisé avec Grand Royal Studio - Média graphic à Rennes, des impressions fine art issues de dessins préparatoires et de textures photographiques, des lithographies préparées au Musée de l'Imprimerie à Nantes, ainsi que des pièces en céramique en collaboration avec la plasticienne Caroline Barbary, installée à Marseille.

Entre minimalisme géométrique et textures architecturales, ce parcours devient métaphore de la transformation, de la stratification historique du Liban et de la reconquête de soi, où un enfant-nomade devient le fil conducteur d'une odyssée chromatique de l'obscurité à la lumière.



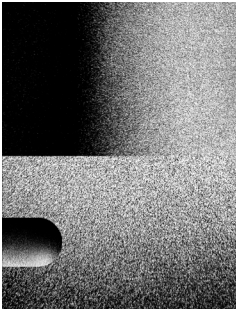
Né au Liban d'origine arménienne, installé en France, Charles Kalpakian trace un chemin singulier où forme, mémoire et matérialité s'entrelacent. Il en résulte un langage sculptural, où chaque pièce porte un récit discret de lieux, de structures, d'émotions inscrites dans la forme. Ses créations se distinguent par la superposition des volumes et l'alternance des textures, à l'équilibre entre abstraction et référence architecturale.

Il travaille par contraste lisse et structuré, lumière et ombre pour composer des objets qui semblent respirer, suspendus entre mouvement et immobilité.

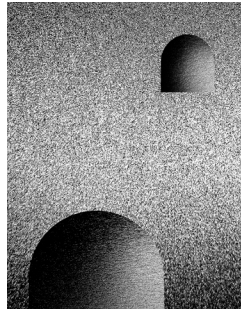
Entre design de collection et sculpture, ses pièces célèbrent la matérialité et laissent apparaître le temps et le geste, portées par une esthétique singulière et une précision de ligne assumée.

## Impression fine art

---

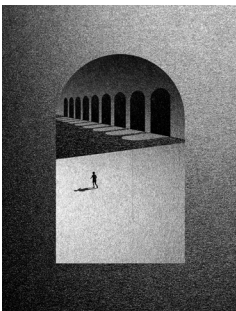


#A



#B

Diptyque BEÏT/DOUN  
Impression fine art contrecollée sur dibond  
Caisse américaine bois teinté noir  
40x30 cm chaque  
750€



#C

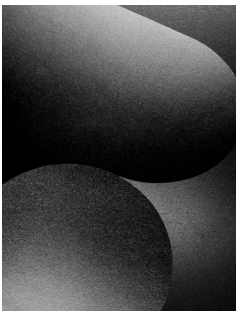


#C



#E

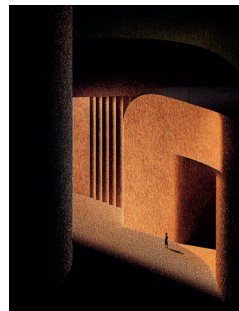
#C 1991  
#C ARCHE  
#E BASALTE  
Impression fine art  
contrecollée sur dibond  
40x30 cm  
300€ pièce



#D



#D

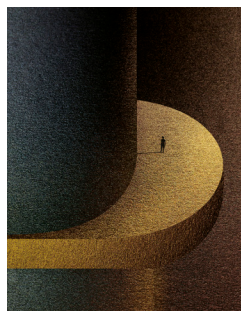


#I

#D CRATERE  
#D ASTEROIDE  
Impression fine art  
contrecollée sur dibond  
70x50 cm  
480€  
#I PASSAGE SOLAIRE  
40x30 cm  
300€



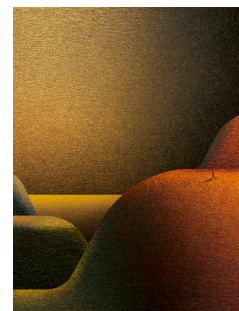
#E



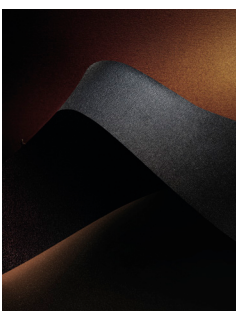
#F



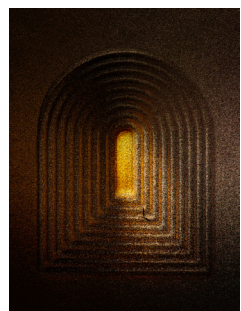
#G



#H



#J



#K

#E LUNE/SOLEIL  
#F PASSAGERELLE  
#G MULTIVERSE  
#H BIKFAYA  
#J DUNE  
Impression fine art  
40x30 cm  
380€ pièce  
#K RADIANCE  
Impression fine art  
6x8,5 cm  
20x26,5 cm encadrée  
280€  
Encadrement mesure, verre musée

## Edition

---

N  
O

N O

UN VOYAGE  
CHROMATIQUE  
CHARLES  
KATZMAN



NOMADE, un voyage chromatique  
Impression en HP indigo  
Media Graphic - Grand Royal studio à Rennes  
Couverture: papier métal galvanisé  
Reliure: dos carré cousu  
80 pages  
20x14 cm  
30€

## Lithographie

---



PASSAGE LUNAIRE  
Tirage réalisé au Musée de l'imprimerie de Nantes  
Papier Arches 250 gr  
8 exemplaires  
33x50 cm, 54x37 cm encadrée  
Encadrement bois sur mesure, verre musée  
630€

## Céramique

---



Réalisée en collaboration avec Caroline Barbary  
Grès travaillé à la plaque sculptée et modelée

Table d'appoint en grès gris clair  
52x34x34 cm  
3000€



#1



#2

ARTEFACTS  
Pièces murales en grès gris clair  
#1 20,5x14,5x5 cm  
#2 20,5x14,5x7 cm  
500€ pièce



Galerie MIRA

contact@galerie-mira-nantes.com . +33(0)6.64.54.46.62  
www.galerie-mira-nantes.com  
1bis rue voltaire, 44000 Nantes